

bKV – Relevante Wirkungsfelder

„Gesundheit heute“ liegt uns am Herzen!

#MEDIZINISCHE VERSORGUNG

- Ihre Mitarbeiter erhalten durch Sie eine bessere medizinische Versorgung
- Dank Ihnen ohne „Zugangshürden“ (Gesundheitsprüfung, Wartezeit, Ausschlüsse)



#SOZIALE VERANTWORTUNG

- Hoher emotionaler Wirkungsgrad
- Unterstützung Ihrer Mitarbeiter und deren Familienangehörigen
- Ausgleich von Versorgungslücken



#ÖKONOMISCHE VORTEILE

- Benefit-Instrument mit hohem Return on Investment
- Maßnahme zur Senkung der Lohnfortzahlungskosten und Ausfalltage
- Schlanke Prozesse



#STÄRKUNG ARBEITGEBERMARKE

- Innovative Maßnahme
- Emotionale und erlebbare Sozialleistung
- Differenzierung gegenüber Wettbewerbern



Ihre Benefit & Care-Ansprechpartner:

Die bKV-Experten von E&P Pensionsmanagement, Tel +49 (0) 40.65 49 69. 0, www.EundP.de/bkv

Benefit & Care

Eine völlig neue Dimension
im bKV-Gesundheitskonzept

Benefit & Care

Eine völlig neue Dimension im bKV-Gesundheitskonzept

In der bisher üblichen betrieblichen Krankenversicherung (bKV) wurde es von Unternehmen oft als störend empfunden, dass Mitarbeitern nur eine einheitlich, fest vorgegebene Leistung zur Verfügung gestellt werden konnte. Wurde sonst z.B. eine Erstattungsleistung für „Brillen und Kontaktlinsen“ angeboten, ging dieses Angebot an den Mitarbeitern vorbei, die keine Brille brauchten oder anderweitig privat versichert waren.

Und genau darin besteht die neue Dimension des innovativen bKV-Gesundheitskonzeptes.

Benefit & Care ermöglicht Ihnen als Unternehmen, Ihren Mitarbeitenden statt festgelegter Einzelleistungen ein jährliches Budget für ein Gesundheitspaket aus den verschiedensten Leistungsbereichen zur Verfügung zu stellen. So kann sich jeder genau die Leistungen frei aussuchen, die er gerade benötigt. Damit kommt jeder Mitarbeiter in den Genuss, egal ob er z.B. Brillenträger oder privatversichert ist oder nicht!

Freie Wahl: Aus starken Gesundheitsleistungen frei auswählen. Mit exklusiven Gesundheitsservices on top.

Klar & einfach: Ein vereinbartes Budget, das jährlich flexibel verwendet werden kann.

Universal: Gesundheitsleistungen, die zur kompletten Belegschaft passen, egal ob alt oder jung, Mann oder Frau, gesetzlich oder privat versichert, gesund oder krank.

Unverzüglich: Sofort erlebbar ab dem ersten Tag – und das ohne Einschränkungen.

Schlanke Prozesse: Für Sie als Unternehmen sowie für Ihre Belegschaft.

Sie wählen das jährliche Budget, Ihre Mitarbeiter ganz individuell die Leistungen, die sie gerade benötigen.

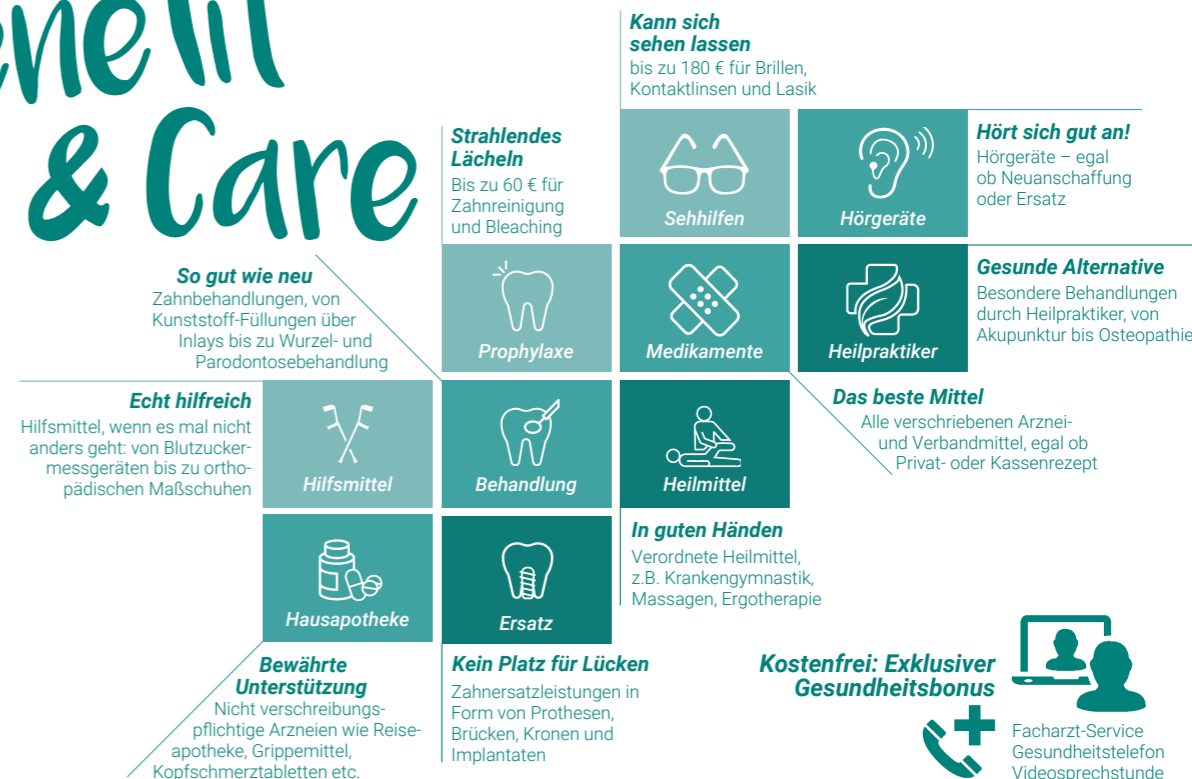
Kostenfrei – auch für Familienangehörige Exklusiver Gesundheitsbonus

Facharzt-Service: kurzfristige Terminvereinbarung

Gesundheitstelefon: 24 Stunden am Tag, an 365 Tagen im Jahr, in 20 Fremdsprachen

Videosprechstunde: bietet alle Möglichkeiten des Gesundheitstelefons mit zusätzlicher Videofunktion zur präziseren Beratung. Montag bis Freitag 8 – 20 Uhr

Benefit & Care



Benefit & Care	jährliches Budget				
	300 €	600 €	900 €	1.200 €	1.500 €
monatlicher Beitrag	9,95 €	19,75 €	28,27 €	36,16 €	42,24 €